

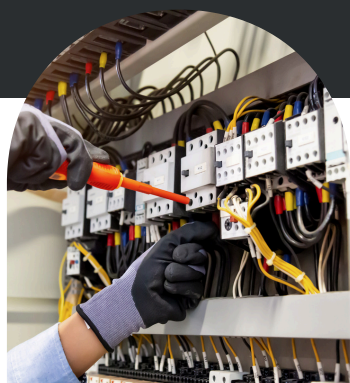
# TAXE D'APPRENTISSAGE 2024

Devenez un partenaire privilégié  
du Lycée Professionnel  
des Grippeaux de Parthenay

## NOS PÔLES DE FORMATION



**PÔLE  
COMMERCE**



**PÔLE  
INDUSTRIEL**



**PÔLE  
SANITAIRE &  
SOCIAL**



**PÔLE  
RESTAURATION**

**Soutenez nos jeunes et nos projets!**



ministère  
éducation  
nationale



RÉGION  
**Nouvelle-  
Aquitaine**



LYCÉE PROFESSIONNEL  
**LES GRIPPEAUX**  
PARTHENAY

1 Rue Edouard Herriot,  
79200 Parthenay

Tél : 05.49.64.30.83  
Email : ce.0790090u@ac-potiers.fr  
<https://www.lycéegrippeaux.fr/>

## Pourquoi verser à notre établissement habilité le solde de 13% de votre Taxe d'apprentissage ?

La taxe d'apprentissage, ce n'est pas qu'une histoire d'impôt -> Elle vous permet de créer un partenariat entre votre entreprise et notre établissement vous permettant ainsi de garantir la qualité des équipements professionnels mis à disposition de nos élèves et de vos futurs salariés.

Nous participons à la vie économique locale et nationale de façon concrète -> Adaptation de l'offre de formation aux besoins des entreprises.

Nous préparons au mieux nos élèves au milieu professionnel

-> en moyenne, 6 mois de la formation se fait en entreprise pour l'ensemble de nos Baccalauréats professionnels et 3 mois pour notre CAP.

En 2024, comment effectuer le versement du solde de votre TA via la nouvelle plateforme SOLTEA ?

Scannez le QR code suivant ou cliquez sur le logo SOLTEA et découvrez le processus de versement :



**UAI lycée Les Grippeaux : 0790090U**



## NOS FORMATIONS

### PÔLE COMMERCE



- CAP Equipier Polyvalent du Commerce
- Bac Pro Métiers du Commerce et de la Vente

### PÔLE INDUSTRIEL



- Bac pro Métiers de l'Électricité et de ses Environnements Connectés

### PÔLE SANITAIRE & SOCIAL



- Bac pro Accompagnement, Soins et Services à la Personne
- Bac Pro Animation Enfance et Personnes Agées

### PÔLE RESTAURATION



- Bac pro Commercialisation et Service en Restauration
- Bac pro Cuisine



ministère  
éducation  
nationale



LYCÉE PROFESSIONNEL  
**LES GRIPPEAUX**  
PARTHENAY

### BUREAU DES ENTREPRISES DU LYCEE DES GRIPPEAUX



- MARIE DELION 06.03.63.75.15  
Responsable Bureau des Entreprises
- CYRILLE DEBELLU 05.49.64.07.40  
Directeur Délégué aux Formations Professionnelles et Technologiques